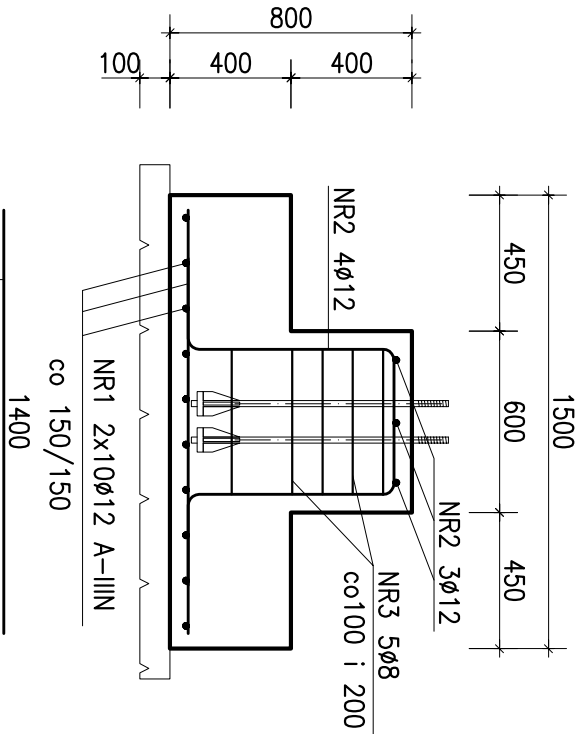
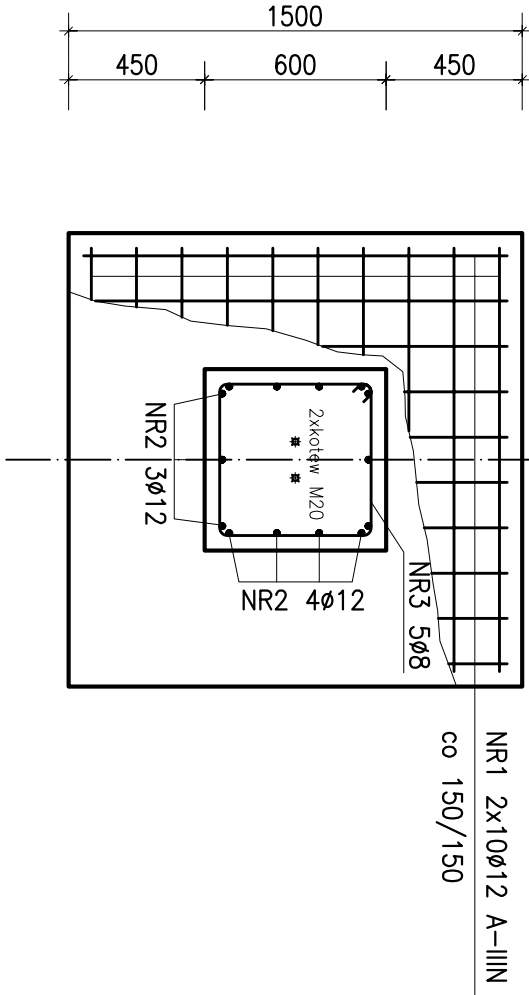
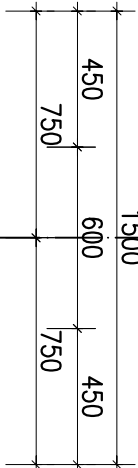


SF1 szt.3 1:25

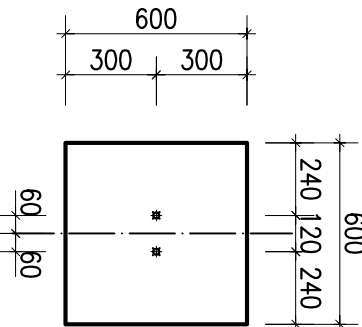


NR1 ø12 A-IIIIN
L=1400 SZT.2x10
co150/150

ZESTAWIENIE STALI

POZ.	NR PREJA	RODZAJ STALI	DŁUGOŚĆ [cm]	LICZBA SZTUK	DŁ. ŁĄCZNA [m]	
					ø8	ø12
SF1	1	ø12 A-IIIIN	140	20		28
	2	ø12 A-IIIIN	244	7		17.08
	3	ø8 A-IIIIN	216	5	10.8	
DŁUGOŚĆ RAZEM [m]					10.8	45.08
MASA JEDNOSTKOWA [kg/m]					0.395	0.888
MASA [kg]					4.27	40.03
MASA OGÓŁEM [kg]						44.3
WYKONAĆ: x 3						132.9

LOKALIZACJA KOTEW



PRZED BETONOWANIEM W STOPACH FUNDAMENTOWYCH NALEŻY OSADZIĆ W NICH KOTWY STALOWE DO ZAMOCOWANIA SŁUPÓW STALOWYCH

BETON C20/25
STAL A-IIIIN

jednostka projektowa

ARCHI-GRAF
JANUSZ KICIŃSKI & ROMAN SZUMNY

64-920 PŁA	UL. KOSSAKA 110	TEL./FAX (067)2137075 ; 3512757
rewizja:	modyfikacje:	projektant:
		data:
		podpis:

inwestor:
EXALO DRILLING S.A.,
Plac Słazica 9, 64-920 Pila

nazwa i adres obiektu budowlanego:
PRZEBUDOWA BUDYNKU WARSZTATOWEGO BOP
64-920 Pila, Al. Powstańców Wielkopolskich, dz. nr 28/17,
jedn. ewidencyjna 301901_1, obręb ewidenc. 0013

projektował: mgr inż. Aleksander Witkowski uprawnienia budowlane do projektowania bez ograniczeń w specjalności konstrukcyjno-budowlanej Nr ewiden. WKP/0022/PWOK/16	
sprowadził: mgr inż. Henryk Wróbel uprawnienia budowlane do projektowania bez ograniczeń w specjalności konstrukcyjno-budowlanej Nr ewiden. UAN-8345/904/85	

tytuł rysunku: STOPA FUNDAMENTOWA SF1

nr rys.: PB-K-963-19-03

etap projektowania: projekt budowlany	data oprac.: sierpień 2019	branża: konstrukcja
		skala: 1:25